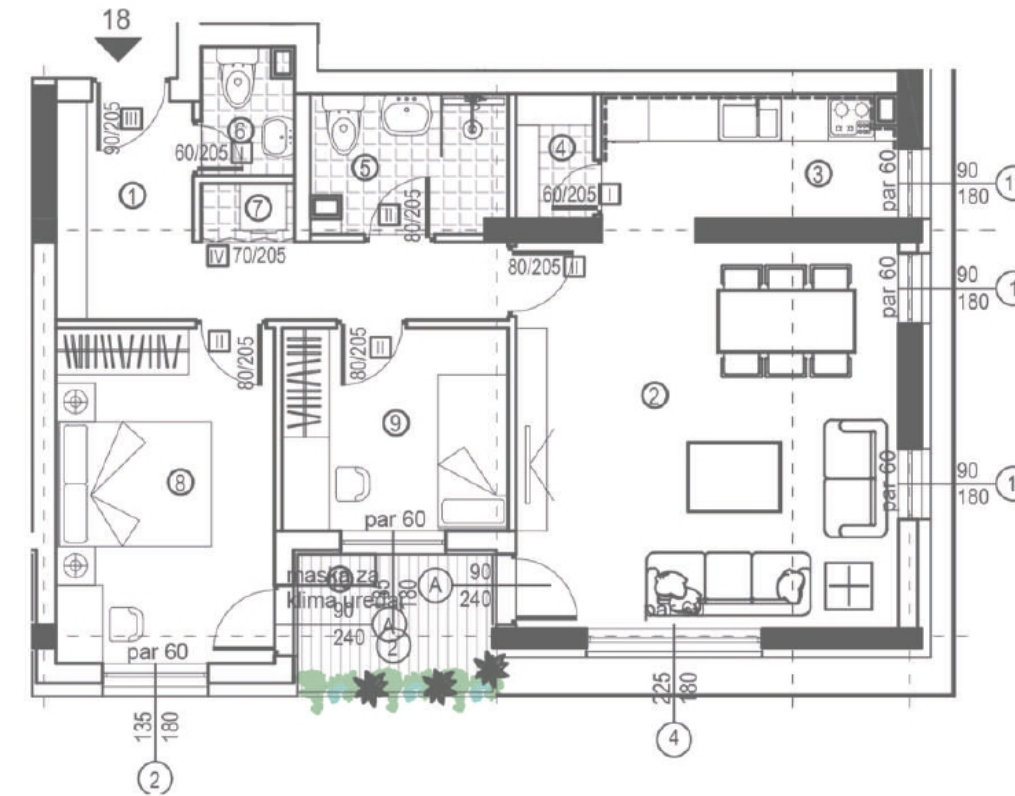


# TROSOBAN STAN

Tipski sprat I - VI / Stanovi 18, 30, 42, 54, 66



NETO POVRŠINA  
**69.07M<sup>2</sup>**



1. Ulazna partija	8.97
2. Dnevni boravak sa trpezarijom	22.78
3. Kuhinja	5.56
4. Ostava	1.60
5. Kupatilo	4.31
6. WC	1.86
7. Prostorija za smeštaj veš mašine	0.90
8. Spavaća soba	11.76
9. Dečija soba	7.54
10. Terasa	3.79