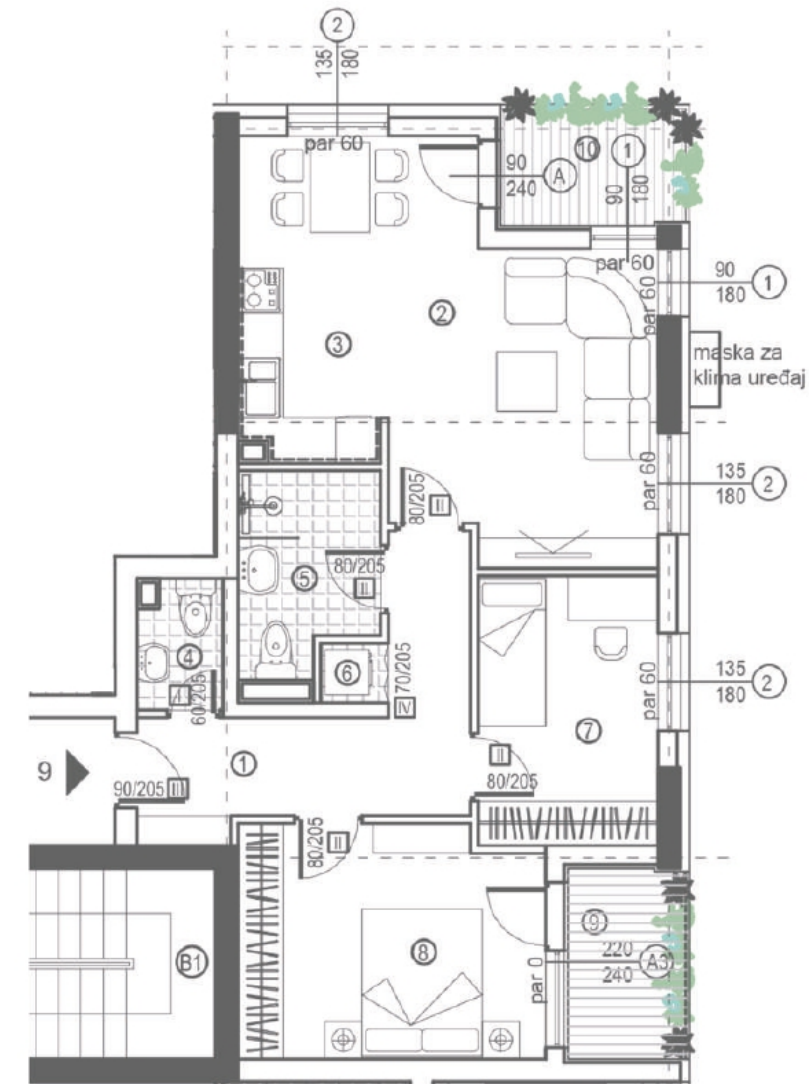


DVOIPOSOBAN STAN

Tipski sprat I - VI / Stanovi 09, 21, 33, 45, 57, 69



NETO POVRŠINA
69.39M²

1. Ulazna partija	9.07
2. Dnevni boravak sa trpezarijom	19.82
3. Kuhinja	5.02
4. WC	1.89
5. Kupatilo	4.77
6. Prostorija za smeštaj veš mašine	0.71
7. Dečija soba	8.40
8. Spavaća soba	12.47
9. Terasa 1	3.80
10. Terasa 2	3.44