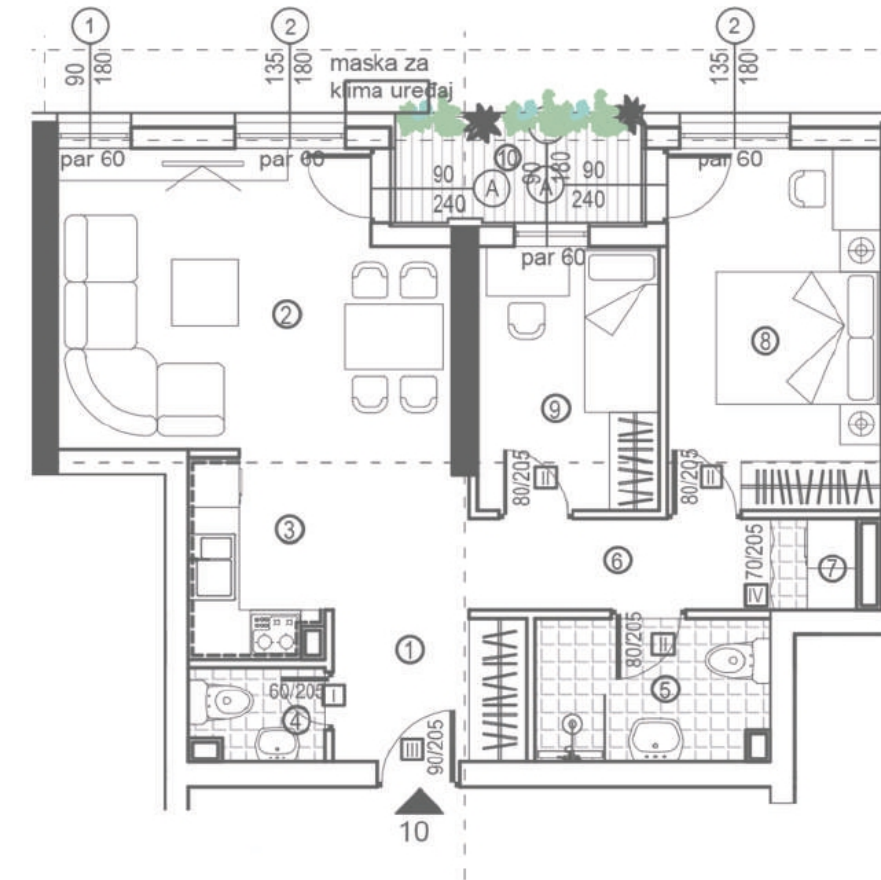


# DVOIPOSOBAN STAN

Tipski sprat I - VI / Stanovi 10, 22, 34, 46, 58, 70



NETO POVRŠINA  
**61.67M<sup>2</sup>**

1. Ulazna partija	6.98
2. Dnevni boravak sa trpezarijom	16.80
3. Kuhinja	4.20
4. WC	1.78
5. Kupatilo	4.87
6. Degažman	4.02
7. Prostorija za smeštaj veš mašine	1.15
8. Spavaća soba	11.44
9. Dečija soba	7.04
10. Terasa	3.39